

Ligne **Barbotan** > **Marmande**

**Horaires valables
du 11 déc. 2011 au 7 juil. 2012**

*Circule
toute l'année*

<i>Jours de circulation</i>	<i>lun. au sam.</i>	<i>dim. et fêtes</i>	<i>lun. au sam.</i>	<i>dim. et fêtes</i>
Barbotan Office de Tourisme	8:00	8:55	13:40	17:30
Gabarret Pharmacie	8:08	9:03	13:48	17:38
Lapeyrade N24/D933	8:16	9:11	13:56	17:46
Houeillès Bourg	8:33	9:28	14:13	18:03
Pompogne Les Lilas	8:39	9:34	14:19	18:09
Casteljaloux Lac de Clarens	8:44	9:39	14:24	18:14
Casteljaloux Rés. Les Arènes	8:46	9:41	14:26	18:16
Casteljaloux La Poste	8:48	9:43	14:28	18:18
Casteljaloux HLM	8:51	9:46	14:32	18:21
Bouglon Le Clavier	8:58	9:52	14:38	18:27
Fourques sur Garonne	9:06	10:00	14:46	18:35
Marmande Gare	9:17	10:10	14:57	18:45
Correspondance vers Bordeaux	Corail 9:38 Ter 10:22	Ter 10:22	Ter 15:11	Ter 19:22
Correspondance vers Agen/Toulouse		Ter 10:56	Ter 15:57	Corail 19:20 Ter 20:02

Les horaires des correspondances avec les trains sont donnés à titre indicatif

En raison des travaux de modernisation des voies, les horaires des trains peuvent être modifiés. Merci de bien vouloir vous rapprocher de la SNCF pour plus d'information.



40280 SAINT-PIERRE-DU-MONT

Pour plus d'informations :



Appel gratuit depuis un poste fixe du lundi au vendredi de 6h30 à 19h30

car.aquitaine.fr



Marmande Barbotan

Horaires valables
du **11 décembre 2011**
au **7 juillet 2012**

REGION



AQUITAINE

Voir plus loin.



Ligne Marmande > Barbotan

**Horaires valables
du 11 déc. 2011 au 7 juil. 2012**

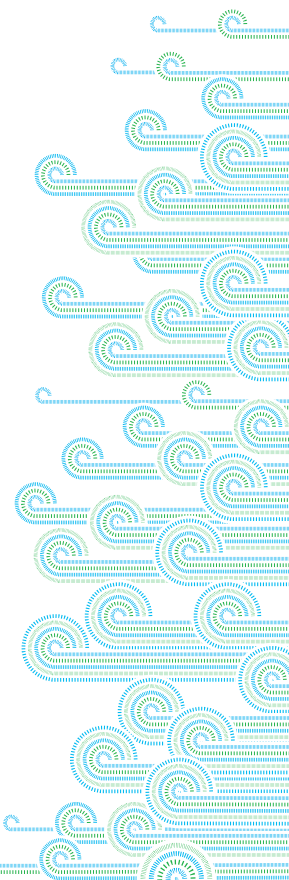
**Circule
toute l'année**

<i>Jours de circulation</i>	<i>tous les jours et fêtes</i>	<i>lun. au ven.</i>	<i>sam. dim. et fêtes</i>
Correspondance de Bordeaux	Ter 10:56(DF) Ter 11:30 (Sf DF)	Ter 17:29	Ter 18:18
Correspondance de Toulouse/Agén	Ter 10:21	Ter 17:06	
Marmande Gare	11:40	17:40	19:00
Fourques sur Garonne	11:48	17:48	19:08
Bouglon Le Clavier	11:57	17:57	19:17
Casteljaloux HLM	12:03	18:03	19:23
Casteljaloux La Poste	12:07	18:07	19:27
Casteljaloux Rés. Les Arènes	12:10	18:10	19:30
Casteljaloux Lac de Clarens	12:12	18:12	19:32
Pompogne Les Lilas	12:17	18:17	19:37
Houeillès Bourg	12:24	18:24	19:44
Lapeyrade N24/D933	12:38	18:38	19:58
Gabarret Pharmacie	12:46	18:46	20:06
Barbotan Office de Tourisme	12:54	18:55	20:15

Les horaires des correspondances avec les trains sont donnés à titre indicatif

Ligne et communes desservies

- Marmande Gare
- Fourques sur Garonne
- Bouglon Le Clavier
- Casteljaloux HLM
- Casteljaloux La Poste
- Casteljaloux Rés. Les Arènes
- Casteljaloux Lac de Clarens
- Pompogne Les Lilas
- Houeillès Bourg3
- Lapeyrade N24/D933
- Gabarret Pharmacie
- Barbotan Office de Tourisme



En raison des travaux de modernisation des voies, les horaires des trains peuvent être modifiés. Merci de bien vouloir vous rapprocher de la SNCF pour plus d'information.



40280 SAINT-PIERRE-DU-MONT

Pour plus d'informations :



Appel gratuit depuis un poste fixe du lundi au vendredi de 6h30 à 19h30

car.aquitaine.fr